



KODEX CHOVÁNÍ PRO DODAVATELE SPOLEČNOSTI EXTRAL

EXTRAL
ALUMINIUM

Obsah

1. Úvod.....	3
2. Pracovníci.....	4
3. Obchodní vztahy.....	5
4. Životní prostředí.....	6
5. Společnost	7
6. Ověření	8
7. Existence Kodexu	8



Úvod

Udržitelný rozvoj je základem, na kterém stavíme naše podnikání.

Kodex chování dodavatele uvádí hodnoty a požadavky, kterými se v EXTRALU řídíme, a očekáváme, že se naši dodavatelé s těmito hodnotami a požadavky ztotožní, aby mohli poskytovat služby nejvyšší kvality inovativním a ekologickým způsobem.

Jsme si vědomi toho, že je obtížné uvést podrobná pravidla, která by mohla platit v každé situaci, a proto je Kodex implementován do takové míry, aby hodnoty v něm uvedené byly aplikovatelné v co nejširší míře.

EXTRAL zakládá své vztahy s dodavateli na vzájemném respektu, partnerství, důvěře a vzájemných obchodních výhodách.



EXTRAL
ALUMINIUM

Pracovníci

Od dodavatelů očekáváme, že zajistí spravedlivé pracovní podmínky, včetně dodržování příslušných právních předpisů týkajících se:

- neakceptování jakékoli formy obtěžování, diskriminace a mobbingu nebo jiného chování, které je považováno za ponižující,
- místní zákony týkající se možnosti sdružování a kolektivního vyjednávání,
- umožnění zaměstnancům zastupovat a vést dialog,
- zajištění bezpečného pracovního prostředí dodržováním příslušných zákonných ustanovení v oblasti BOZP a používáním řešení směřujících k neustálému zlepšování bezpečnosti práce,
- dodržování ustanovení o možnosti zaměstnávání nezletilých a respektování přiměřenosti volného času vůči pracovní době,
- odstranění všech forem moderního otroctví a nucené práce,
- spravedlivé odměny za práci.



Obchodní vztahy

Ve společnosti EXTRAL máme politiku otevřenosti a transparentnosti, která je klíčem k důvěryhodnosti a důvěře v obchodní praxi.

Od našich dodavatelů očekáváme, že přijmou opatření zaměřená na snahu o vysoce kvalitní obchodní vztahy, zejména:

- budou zakládat obchodní vztahy na transparentních a partnerských principech, které umožňují rychlé vyjasnění pochybností a konfliktů,
- budou dodržovat právní předpisy (místní i mezinárodní), normy a certifikáty a specifické oborové předpisy, ke kterým se dodavatelé zavázali na základě samostatných ujednání,
- budou vynakládat náležitou péči při uzavírání smluv s obchodními partnery, včetně požadování sankcí, ochrany osobních údajů a opatření proti praní špinavých peněz,
- dodržování spravedlivé hospodářské soutěže a antimonopolních předpisů
- nebudou tolerovat jakékoli formy korupce,
- vyvarují se střetu zájmů s EXTRAL a budou zveřejňovat střety zájmů, pokud by takový střet mohl ovlivnit obchodní vztahy,
- zajistí přiměřenou ochranu majetku, včetně obchodního tajemství, patentů a know-how,
- budou dodržovat předpisy a požadavky týkající se bezpečnosti výrobků.



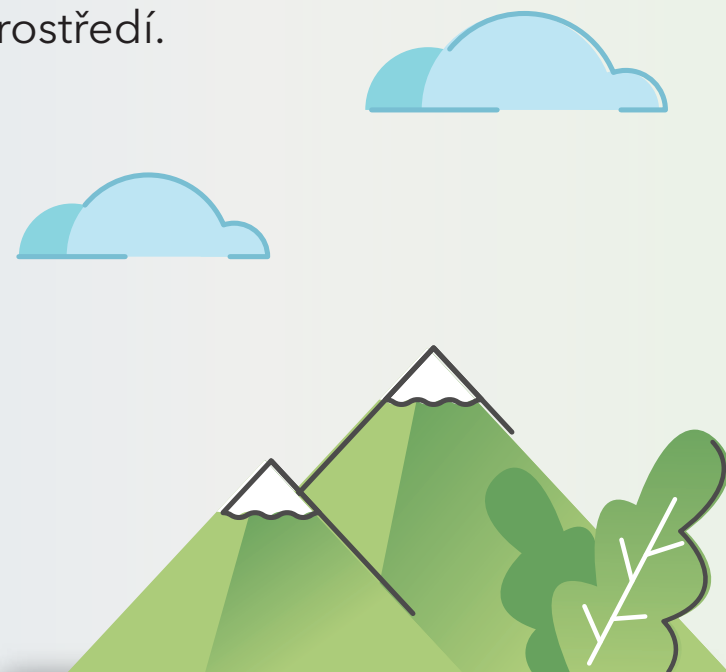
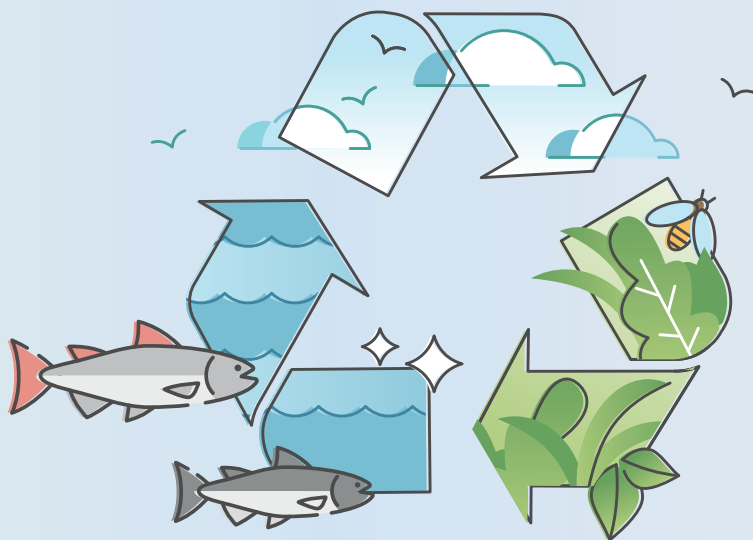
EXTRAL
ALUMINIUM

Životní prostředí

EXTRAL se významně angažuje v ochraně životního prostředí a klimatu, proto očekáváme, že dodavatelé budou snižovat negativní dopady na životní prostředí a respektovat přírodní zdroje, zejména:

- budou dodržovat všechny platné předpisy na ochranu životního prostředí, zejména pokud jde o kvalitu a spotřebu vody a vodního hospodářství, jakož i péči o ochranu kvality ovzduší
- budou zavádět inovativní řešení založená na nejnovějších dostupných technologiích ke snížení spotřeby surovin a energií,
- budou neustále navyšovat používání recyklovaných materiálů,
- budou prohlubovat ekologické povědomí ve firmě a jejím vnějším prostředí.

Naše dodavatele zapojujeme do aktivit směřujících k dosažení environmentálních cílů směřujících ke snižování negativních dopadů na životní prostředí prostřednictvím trvalé spolupráce a poskytování potřebných informací o environmentálních aspektech.



EXTRAL
ALUMINIUM

Společnost

EXTRAL provádí řadu aktivit souvisejících s aktivitami ve prospěch společnosti, včetně místní komunity, proto:

- Očekáváme, že naši dodavatelé budou podporovat a chránit lidská práva, a doporučujeme podporovat místní komunity a zapojit se do charity.



7



EXTRAL
ALUMINIUM

Ověření

EXTRAL má příslušné postupy pro ověřování dodržování ustanovení Kodexu.

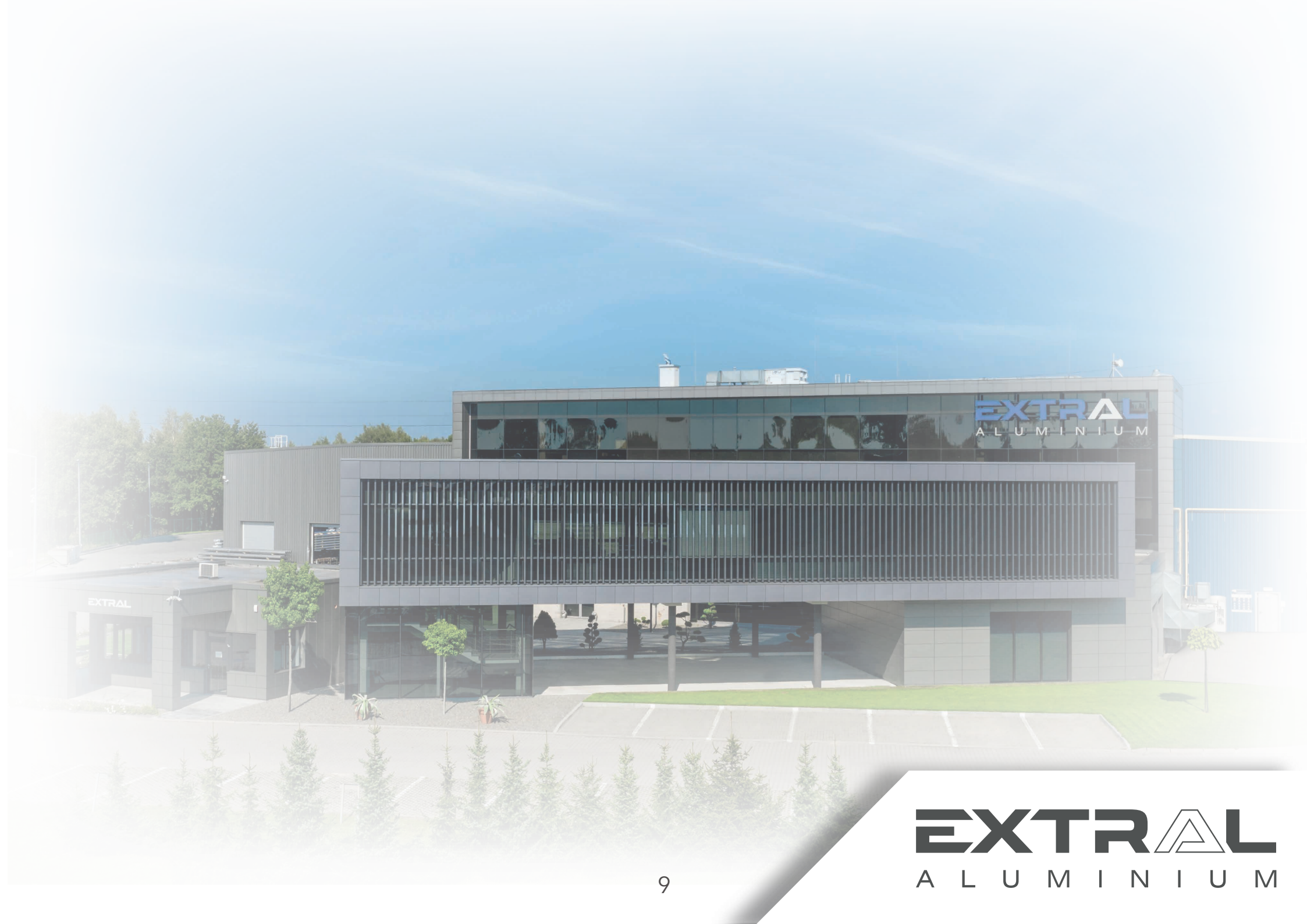


Existence Kodexu

**Kodex je k dispozici všem dodavatelům EXTRAL.
Kodex doplňuje ustanovení obsažená ve smlouvách s dodavateli.**



EXTRAL jmenoval Compliance a ESG manažera, na kterého mohou být směřovány otázky v případě pochybností ohledně souladu postojů nebo chování s Kodexem.



EXTRAL
ALUMINIUM